



GÜRSAS[®]
ELEKTRONİK CİHAZ KUTULARI



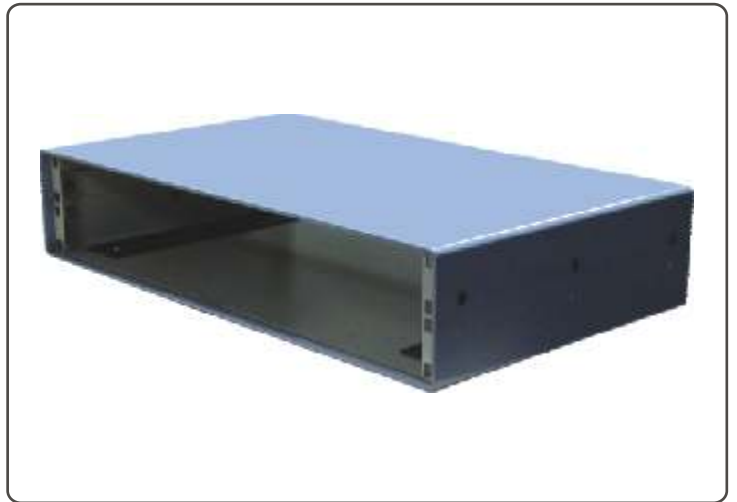
Project your future...

ELEKTRONİK CİHAZ KUTULARI VE KONSOLLAR ÜRÜN KATALOĞU 2007

ELECTRONIC DEVICE ENCLOSURES AND CONSOLES
PRODUCT CATALOGUE 2007



- Proje uygulama
- Proje geliştirme
- Kullanım amacına, ortam koşullarına ve insan ergonomisine uyumlu tasarımlar
- Fonksiyonel özellikler
- Malzeme ve renk seçenekleri





- Project implementation
- Project development
- Compatible with the purpose, environment and ergonomics
- Super functional
- Unlimited choice of colours and material



Eurocard Kutusu

- Uluslar arası endüstri standartlarına uygun (D.I.N. B.S.I. I.E.C)
- 160 mm. ve 220 mm.lik kartlara uyumlu derinlik; 3U ve 6U yükseklik; 19" ve 21" genişlik seçenekleri
- Kolay kurulum
- Kapaklı ve kapaksız kullanım özelliği
- Dayanıklılık ve fonksiyonel yapı



Subrack

- Conformity to international industry standards (D.I.N. B.S.I. I.E.C)
- 160 mm and 220 mm board compatible; 3U and 6U heights; 19" and 21" widths
- Simple assembly
- With or without top & bottom covers/panels
- Solid and versatile



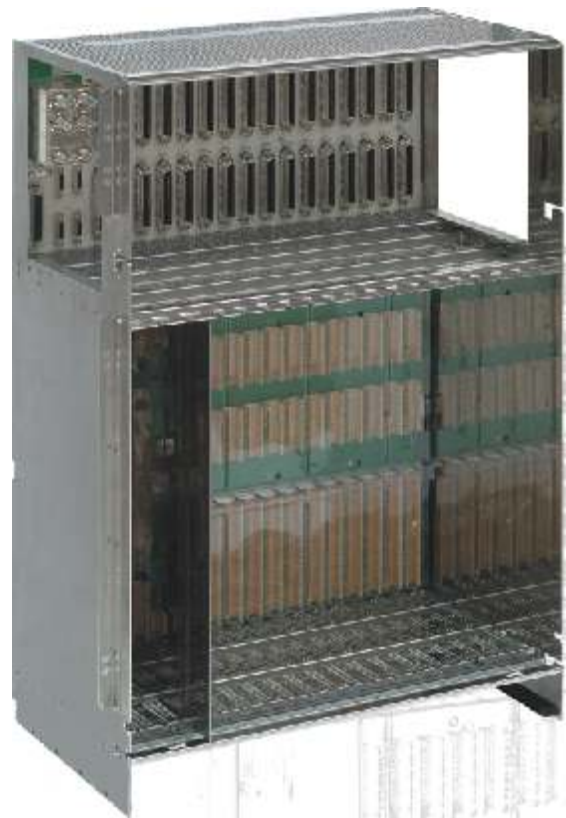
19" Endüstriyel PC Kutusu

- Endüstriyel koşullar için tasarlanmış sağlam yapı
- 19" rack montajı standardına uygun
- Kabin içine raylı veya raysız montaj özelliği
- Şoka dayanıklı, çıkarılabilir sürücü bölmesi
- Değiştirilebilir hava filtresi
- Kilitli/menteşeli ön kapı
- IP50 standart koruma veya IP54 yüksek koruma seviyesi seçenekleri

19" Industrial PC Chassis

- Rugged construction designed for harsh industrial environment
- 19" rackmount standard
- With or without slide rails
- Shock-resistant, removable drive bay
- Replacable air filter
- Lockable front door with hinge
- Conformity with IP50 and IP54 available

ADSL-XD Shelf (21" ETSI)





- Kullanım alanı ve amacına uyumlu esnek, genişletilebilir modüler yapı
- Verimli çalışma ortamları yaratan ergonomik ve fonksiyonel tasarımlar
- 19" düz ve eğimli ana modüller
- Göz hizasının üstünde kalan modüllerde 15° açı ile montaj imkanı
- Farklı derinliklerdeki cihazların montajına elverişli derinlik
- Farklı yükseklik seçenekleri
- Monte edilen cihazların bakım kolaylığı
- Sabit ve hareketli raf uygulamaları
- Elektrostatik toz boya veya ahşap giydirme seçenekleri

- Modular structure compatible with the purpose and the environment
- Ergonomic and functional design provides efficient monitoring stations
- 19" straight and slope main consoles
- Top modules are 15° tilted forward for viewer comfort
- Modules' depths fit all devices
- Various height range
- Easy maintenance of inside devices
- Fixed and sliding shelf applications
- Powder-covered or wooden dressing



- Makine yanında veya üzerinde kullanıma uygun teknik ve yapısal özellikler
- Yalın uygulamalar için tasarlanmış tek parçalı; kapsamlı uygulamalar için tasarlanmış çok parçalı konsollar
- Tüm tiplerde montaj şasesi takılabilme özelliği
- Farklı genişlik seçenekleri
- Kilitli/contalı kapı ve kapaklar
- IP54 koruma seviyesi

- Relevant for usage on or near machines
- One-section desks designed for simple applications; multi-sectional desks designed for comprehensive applications
- Mounting plate can easily be attached in all types
- Width range: 600 mm to 1200 mm
- Lockable doors and panels with gaskets
- IP54 protection standard